

【佐賀市】

放課後等デイサービス はな

〒840-0859 佐賀市新栄西1丁目14-30

リゾートシティビルA101号

電話 0952-37-1822

開設月日 平成29年3月1日

建物構造 鉄筋コンクリート

問い合わせ担当者名 佐藤

【基本情報】

定員	10人
開所日	平日(月～金) 土曜日・休学日 (祝祭日・毎月第4土曜日8月12日～15日、12月30日～1月3日を除く)
利用時間	平日 14時30分～18時00分 平日以外 9時30分～17時30分
延長利用	無(※応相談)
送迎	有
送迎地域・距離	佐賀県全域、福岡県大川市、福岡県柳川市
利用料	前年度世帯年収890万以下 月額 4,600円 前年度世帯年収890万以上 月額 37,200円 生活保護・非課税世帯月額 0円 ※詳しくはお住まいの障がい福祉課に問合せください。
利用料以外費用	弁当代 課外活動費(※必要に応じて)
食事提供	配食弁当等の注文可
指導員数	常勤 3人 非常勤 4人
ホームページ	http://houkagotaiyo.com/
事業所メールアドレス	houkagohana@yahoo.co.jp

【事業所目標・方針・コメント】

法人の運営方針
～子どもたちの未来のために～

- ①常に安全性に配慮したサービスの提供と事故防止に努めます。
- ②障がいのある人の人権を尊重し、虐待にあたる行為を許しません。
- ③児童、ご家族、関係機関の方々との信頼関係を築きます。
- ④一人一人の児童に積極的に関わり、心のこもった支援を提供します。
- ⑤知識と技術の向上に努め、質の高い支援を常に目指します。
- ⑥皆様に喜びと感謝を頂き、選ばれる事業所であり続けます。

===事業所(はな)からコメント
社会に出て困らない為のコミュニケーション能力・ルール・言葉づかい等を身につける自立にむけて支援をおこなう

【行事・イベント】

初詣・節分・お花見・公園あそび
七夕飾り・水遊び・クッキング・りんご狩り
クリスマス会・工場見学・消防訓練

【室内レイアウト・建物・行事等写真】
・外観



・室内

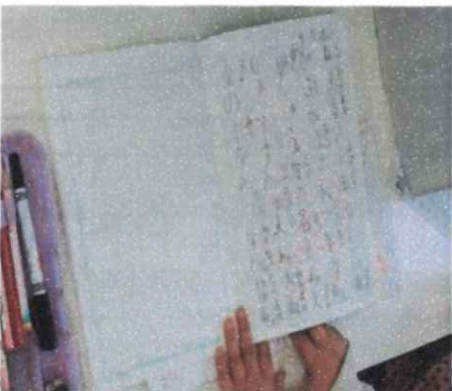
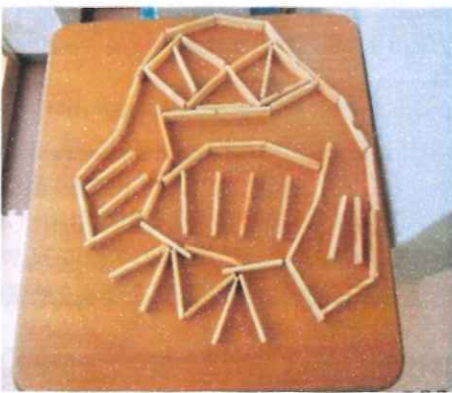


【平日の過ごし方】

14:30	入室 課題取組み
15:00～	おやつ 自由あそび
16:45～	帰宅準備 帰宅

【長期休業の過ごし方】

9:30	入室
10:00～ ～10:30	課題取組み
10:30	自由時間 各グループ遊び
11:45	かたづけ 昼食準備
12:00	昼食
13:00～	食後30分休憩 課外活動準備 トイレ 水筒 課外活動
15:00	おやつ 自由あそび
16:40～	帰宅



放課後等デイサービス

はな

【佐賀市】

放課後等デイサービス ひまわり

〒849-0931 佐賀市鍋島町大字蛸久320番地5

電話 0952-37-1018

開設月日 平成30年10月1日

建物構造 軽量鉄骨2階建の1階

問い合わせ担当者名 土田裕一郎

【基本情報】

定員	10人
開所日	月曜日～土曜日（但し盆・年末年始は閉所）
利用時間	平日 14時00分～17時00分 平日以外 10時00分～17時00分
延長利用	無（ご相談可）
送迎	有
送迎地域・距離	佐賀市・小城市・多久市の一部・ 神埼市の一部地域
利用料	前年度世帯年収890万以下 月額 4,600円 前年度世帯年収890万以上 月額 37,200円 生活保護・非課税世帯 月額 0円 *詳しくはお住まいの障がい福祉課に問合せください。
利用料以外費用	行事の際の実費 制作物の材料代・入館料など
食事提供	有 宅配弁当を350円にて提供（土曜日・長期休み）
指導員数	常勤 4名 非常勤 1名
ホームページ	http://houkagodeipusan.com
事業所メールアドレス	himawari@believe0808.com

【事業所目標・方針・コメント】

放課後等デイサービスプーさん医大南は、放課後等デイサービスプーさんの敷地に平成30年10月1日に放課後等デイサービスひまわりと名称を変更して開所します。

子供たちが安心して楽しく居心地の良い場所づくりを目指しながら個々の障害特性に合わせた個別ワーク（学習・作業・言語・日常生活動作等）や宿題・集団活動（運動遊び・コミュニケーショントレーニング・音楽遊び等）を組み合わせながら療育を行います。宿題などうまくできない小さな子には、できる大きな子がサポートに入ること、共に学び成長する意欲が芽生えます。

ひまわりの特徴は

- ①日々のワークや集団活動・多彩なイベント行事の中で、スケジュールや内容など自分たちで自発的に意見を出し合い決め、それをスタッフが支援していくことで、機会が少ない子供たちに経験や体験する場を提供し、社会体験・自信や成功体験を引き出します。
- ②カームダウンが取れる個室の学習室、個別の学習ルームや運動もできるプレイルームなどそれぞれの特性に応じた環境を整備しています。
- ③集団活動では社会性を養い、自立心や集中力を促せるよう自分たちでお題を決めたり、進行しながらコミュニケーショントレーニングや運動遊び、音楽遊びを行っております。
- ④放デイ卒業後の自立を見据え、社会性と就労意欲を高めているため、長期休業中に就労体験を取り入れます。

【主な行事・イベント】

活動の様子はフェイスブックで配信しています。

《季節行事》

初詣・節分・七夕・夏祭り・ハロウィン・クリスマス・餅つきなど

《社会見学》

ヤクルト・味の素・大塚製薬・ココロラ・海上保安庁・宇宙科学館・海きらら（水族館）など

《福祉交流》

有料老人ホーム花梨・放課後等デイサービス奏など

《体験》

焼き物絵付け・フラワーアレンジメントなど

【建物全景写真】



【平日の過ごし方】

13:00	送迎開始
14:00	入室開始 手洗い・トイレ・おやつ
15:30	宿題・個別ワーク
16:30	集団活動 (月・水) コミュニケーショントレーニング (火・水) 音楽遊び (金) 運動遊び
17:00	終わりの会・退室
(18:00)	(延長利用退室)

【長期休業の過ごし方】

9:00	送迎開始
10:00	入室開始 始まりの会 手洗い・トイレ・おやつ 宿題・個別ワーク
12:00	昼食
13:30	イベント・外出行事・ 工作活動等
15:00	おやつ コミュニケーショントレーニング等
17:00	終わりの会・退室
(18:00)	(延長利用退室)

【日々の学習・個別ワーク活動の様子】



みんなと一緒に学習



一人一人の学習やマンツーマンでの学習



友だちと一緒に学習



コミュニケーショントレーニング



運動を取り入れた活動



書道の練習

【子供たちの自発性に添った集団活動の様子】

集団活動やイベント・行事など、子ども達の自主性を尊重しています。行事で何をするのか、役割分担や費用はいくらかかるかなど企画書を作ります。スタッフはアドバイスやアイデアをだします。



話合いの様子



絵付け体験



ボルダリング体験



海きらら(水族館)



ボウリング



JR体験(鍋島駅~鳥栖駅)



放課後デイ奏さんとの交流



もちつき



初詣

【佐賀市】

放課後等デイサービス プーさん

〒849-0931 佐賀市鍋島町蛸久320番地5
電話 0952-37-1016

開設月日 平成24年5月20日

建物構造 軽量鉄骨2階建

問い合わせ担当者名 山口宏美

【基本情報】

定員 10人

開所日 月曜日～土曜日（※8月13日～15日・12月29日～1月3日を除く）※についても利用相談可

利用時間 平日13時00分～17時00分
平日以外9時00分～17時00分

延長利用 平日 18時まで延長利用可
平日以外日は利用時間前後2時間は相談可。

送迎 有

送迎地域・距離 佐賀市・小城市・神崎市一部地域

利用料 前年度世帯年収890万以下 月額 4,600円
前年度世帯年収890万以上 月額 37,200円
生活保護・非課税世帯月額 0円
*詳しくはお住まいの障がい福祉課に問合せください。

利用料以外費用 行事時の入館料等の実費
教材費・制作物の材料費は頂かないように頑張ってます

食事提供 通常はお弁当等・おやつを持参。
*長期休みのみ宅配弁当（380円）利用可

指導員数 常勤 3 人
非常勤 5 人

ホームページ <http://houkagodeipusan.com>

事業所メールアドレス houdei@pusun-sunrise.com

【事業所目標・方針・コメント】

子供達にとって楽しく居心地の良い場所づくりを目指しながら、障がいの特性に合わせたワーク（学習・運動・作業・言語・コミュニケーション・日常生活動作など）のメニューを組み合わせながら実施をおこないます。

プーさんの強みは

- ①日々のワークと土曜や長期休暇時の多彩な行事です。障がい児に子供達は経験や体験することが少ない中、季節行事・社会体験・成功体験を多く実施します。また大人になってから利用するであろう就労B・生活介護・入所事業所の見学や作業体験・交流を行います。就労B事業所の作業体験が卒業後の利用につながっています。
- ②個室の学習室・個別の学習室・カームダウンの部屋・運動ができる広い部屋など障がい特性に応じた環境を整備しています。
- ③敷地内の畑での野菜作りやポニー（プービー君）のお世話や乗馬ができます。
- ④相談支援事業所も併設しているので利用計画や福祉サービスに関する相談もできます。
- ⑤生活介護プーSUNも併設しているので高校卒業後も環境が変わらない中で生活することができます。
- ⑥自宅での生活が継続できるように、同法人内のヘルパー事業所で、移動支援、通院介助、家事援助や身体介護等の生活全般サポートができます。

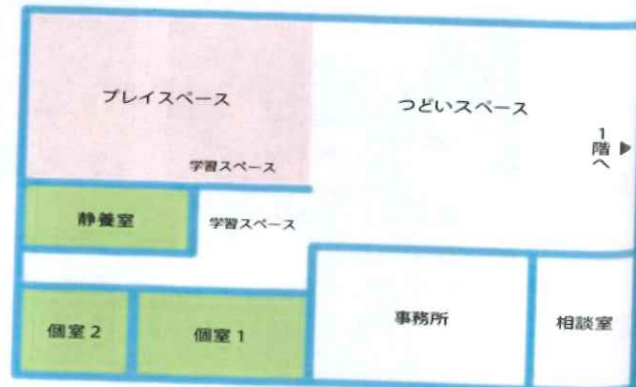
【主な行事・イベント】

* 季節行事

- 初詣・節分・七夕・夏まつり・クリスマス・餅つき・作物収穫等
- * 福祉事業所体験・交流
パンちゃん・脊振学園・オレンジ・みのり作業所・どんぐり村他
- * 見学・体験・買い物練習等
うみきらら（水族館）・佐賀県青少年科学館・ヤクルト・大塚製菓・佐賀市消防署・道の駅吉野ヶ里・浜崎海岸・マクドナルド・バルーンミュージアム・吉野ヶ里歴史公園・他

* 日々の様子は、**プーさん さが** **検索** でご覧ください。

【室内レイアウト】



【平日の過ごし方】

13:00	学校お迎え
14:00	入室
15:00	宿題・おやつ
16:00	個別ワーク・運動 終わりの会
17:00	退室
18:00	延長利用退室

【長期休業の過ごし方】

9:00	ご自宅お迎え 入室
10:00	始まりの会 個別ワーク 障がい特性にあった学習 外食等野外活動
12:00	昼食
15:00	日常生活動作訓練 コミュニケーションスキルアップ おやつ 障がい者スポーツ教室 終わりの会
17:00	退室
18:00	延長利用退室

プーさん建物外観



ポニー乗馬



パンちゃん作業体験



海きららバス旅行



青振学園交流会



夏祭り



餅つき大会



【佐賀市】

NPOたすけあい佐賀
放課後等デイサービス ぽけっと

〒840-0861 佐賀市嘉瀬町大字中原2516-1

電話 0952-23-6950

開設月日 平成27年3月27日

建物構造 木造2階建て
(児童部門は2階)

問い合わせ担当者名 斧本・本田

【基本情報】

定員	10人 (児童発達支援、放課後等デイサービス併せて10名)
開所日	月～日曜日 祝日も開所しています ※年末・年始(12/29～1/3)はお休みです
利用時間	平日 14時00分～18時00分 平日以外 9時00分～18時00分
延長利用	有
送迎	有
送迎地域・距離	佐賀市(三瀬村及び富士町を除く)
利用料	前年度世帯年収890万以下 月額 4,600円 前年度世帯年収890万以上 月額 37,200円 生活保護・非課税世帯月額 0円 *詳しくはお住まいの障がい福祉課に問合せください。
利用料以外費用	昼食代 400円/日 おやつ代 100円/日 教材費等
食事提供	有
指導員数	常勤 3人 非常勤 4人
ホームページ	http://tasukeai-saga.org/
事業所メールアドレス	npo-nagase@voice.ocn.ne.jp

【事業所目標・方針・コメント】

- ・小学校教諭。臨床心理士・保育士等の資格を持つスタッフが、お子様の状態に合わせた支援を専門的に行います。
- ・スタッフやお友だちとの遊びを通して、お子様の心と体の育ちを支援します。
- ・家庭的な雰囲気の中で、のんびりと思いきいの時間を過ごしています。
- ・広い室内や中庭、近くの公園で、たくさん体を動かして遊んでいます。

【行事・イベント】

誕生会、クッキング、季節の制作活動、車や徒歩での外出、1階の高齢者施設との交流など

【室内レイアウト・建物・行事等写真】



【平日の過ごし方】

14:00～	来所 自由遊び 療育指導
15:00～	おやつ
15:30～	自由遊び 療育指導
随時	終了

【長期休業の過ごし方】

9:00～	来所 個別・集団療育指導
10:00～	おやつ 自由遊び
11:30～	昼食準備 昼食
13:00～	午睡 自由遊び等
15:00～	おやつ 自由遊び等
随時	終了



森林公園へドライブ。アスレチックで思い切り体を動かしました。



制作活動で、施設全体での夏祭りの看板作り。シールや紙を貼って完成させました。

お昼ごはんの時間。給食は1食400円で、併設のカフェより提供しています。お弁当を持参されるお子さんもいます。

中庭で追いかっこやシャボン玉を楽しんでいます。室内にも、体を動かせる広いお部屋があります。



【佐賀市】

放課後等デイサービス みらい

〒840-0815 佐賀市天神1丁目4-39

地産天神ビル1F

電話 0952-37-5523

開設月日 平成 28年 4月 1日

建物構造 鉄筋造陸屋根

問い合わせ担当者名 今泉

【基本情報】

定員	10人
開所日	平日（月～金） 土曜日・休学日 （祝祭日・毎月第4土曜日8月12日～15日、12月30日～1月3日を除く）
利用時間	平日 14時30分～18時00分 平日以外 9時30分～17時30分
延長利用	無（※応相談）
送迎	有
送迎地域・距離	佐賀県全域、福岡県大川市、福岡県柳川市
利用料	前年度世帯年収890万以下 月額 4,600円 前年度世帯年収890万以上 月額 37,200円 生活保護・非課税世帯月額 0円 ※詳しくはお住まいの障がい福祉課に問合せください。
利用料以外費用	弁当代 課外活動費（※ 必要に応じて）
食事提供	配食弁当等の注文可
指導員数	常勤 3人 非常勤 5人
ホームページ	http://houkagotaiyo.com/
事業所メールアドレス	houkagomirai@yahoo.co.jp

【事業所目標・方針・コメント】

みらいでは以下の点を目標として、日々取り組んでいます。

- ・利用者のお子様の特性理解と、多角的なアプローチによる個別支援の充実
- ・保護者からの信用・信頼の獲得
- ・専門性と技術力向上のための努力
- ・組織・チームとしての業務遂行

事業所としても、まだまだ、これから経験を積んでいく段階ですが、一人一人に寄り添い、本人に合った支援を、地道に、継続的にやっていくことを心がけていきたいと思えます。

【行事・イベント】

毎月、社会科見学や調理学習、製作活動などの他に、季節に合った行事を実施しています。

【室内レイアウト・建物・行事等写真】

・外観



施設内のレイアウト等、詳細につきましては、よろしければ、見学・体験にお越しいただければと思います。

・室内



【平日の過ごし方】

14:00～	入室（送迎）
15:00	おやつ
16:00	集団活動
17:00～	帰宅（送迎）

【長期休業の過ごし方】

9:00	自宅お迎え
～10:00	入室 宿題・学習
12:00	昼食
13:00	行事（お出かけ等）
15:00	おやつ
16:30～	帰宅（送迎）



放課後等デイサービス

みらい

【佐賀市】

えいぶる本庄

〒840-0023 佐賀市本庄町袋137-5 福田ビル1階

電話 0952-97-8618

開設月日 平成27年9月1日

建物構造 鉄筋コンクリート3階建ビル1階部分

問い合わせ担当者名 木村仁美

【基本情報】

定員	10人		
開所日	月曜日～金曜日（お盆・正月を除く） 土・祝祭日はイベント時などに開所		
利用時間	平日	14時00分～18時00分	
	平日以外	12時00分～18時00分	
延長利用	無		
送迎	有		
送迎地域・距離	佐賀市	車で片道15分程度の範囲	
利用料	前年度世帯年収890万以下	月額	4,600円
	前年度世帯年収890万以上	月額	37,200円
	生活保護・非課税世帯	月額	0円
	* 詳しくはお住まいの障がい福祉課に問合せください。		
利用料以外費用	おやつ代	500円/月	
	教材費	実費	
食事提供	無		
指導員数	常勤	1人	
	非常勤	4人	
ホームページ	http://ablehoukago.wixsite.com/honjo		
事業所メールアドレス	able.houkago@gmail.com		

【事業所目標・方針・コメント】

えいぶるでは発達の子供の土台作りに力を入れています！

①発達支援

思いっきり体を動かして遊ぶこと、またできる範囲で手を使った細かい遊びを通して脳の発達を助けます。

②学習支援

基本的な「読み」「書き」そして「計算」「暗記」などを通して考える力をつけ、将来の進学に備えます。

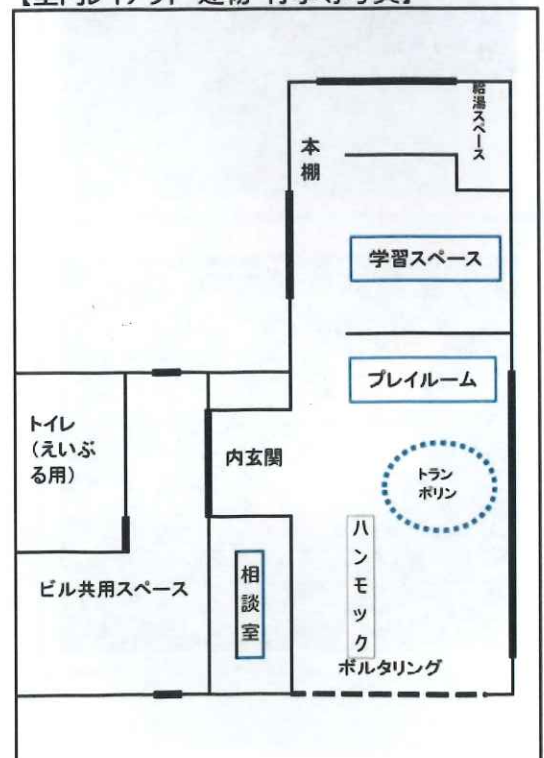
③社会性を身に着ける

「あいさつ」や「身支度」をはじめ「相手の気持ちを考えて」行動することを指導員が根気強く説明し、また事業所の友達とのかかわりから学びます。

【行事・イベント】

毎月2回程度、社会科見学や体験、実験や調理体験などのイベントを実施しております。

【室内レイアウト・建物・行事等写真】



【平日の過ごし方】

14:00	お迎え 入室 あいさつ コミュニケーション
15:00	遊び 宿題
16:30	おやつタイム
17:15	認知トレーニング 帰りの会
17:30	ご自宅へお送り

【長期休業の過ごし方】

12:00	お迎え 入室 あいさつ コミュニケーション
14:00	学習支援 集団遊び
15:00	おやつタイム
16:00	自由遊び
17:00	お片づけ 帰りの会
17:30	ご自宅へお送り



チョコフォンデュ
&
チーズフォンデュ
😊❤️🌟



4月15日
吉野ヶ里歴史公園へ！！



たくさんのお遊具👉



たくさんのお遊具と、
大自然の中で
思いっきり遊びました！！



←広場全体が
トランポリンのふわふわおどろム！
みんなもたくさんとんだね！



事業所内での調理体験、実験などの他に、
地域でのイベントに参加したり、社会体験
ができるようなイベントも企画しております。

【佐賀市】

在宅サポートセンター・オークス ピクニック

〒849-0906 佐賀市金立町大字金立163番地3
 電話 0952-98-3771

開設月日 平成27年3月25日

建物構造 鉄骨造合金メッキ銅板ぶき2階建
 問い合わせ担当者名 武田 佑三子

【基本情報】

定員 10人
 開所日 月曜日～土曜日 ただし、12月29日～1月3日を除く
 利用時間 平日 14時30分～17時30分
 平日以外 9時30分～17時30分
 延長利用 有
 ※朝は8時30分から、夜は19時まで受け入れ可能
 送迎 有
 送迎地域・距離 ※金立特別支援学校のみ
 無
 利用料 ※別表をご確認ください。
 利用料以外費用 食事代 1食400円 おやつ代 50円
 入浴代 400円 ※希望者のみ
 食事提供 有
 指導員数 常勤 4人
 兼務 3人
 ホームページ <http://www2.saganet.ne.jp/sodai/>
 事業所メールアドレス support-okusu@star.saganet.ne.jp

【事業所目標・方針・コメント】

利用者が可能な限りその地域における生活が継続できることを念頭に置き、事業者が利用者に対し施設利用を提供して、日常生活における基本的動作を習得し、集団生活に適応することができるよう適切な支援を行うことを目的とする。
 就学する児童に対し、授業の終了後又は休業日において、生活能力の向上のために必要な訓練を行い、また、社会との交流を図ることができるよう、その児童の身体及び精神の状況並びにその置かれている環境に応じて、適切な指導及び訓練を行うものとする。

【行事・イベント】

お花見・アイスクリーム会・運動会
 ハロウィン・クリスマス会・節分・ひな祭り
 クッキングなど

【室内レイアウト・建物・行事等写真】



【平日の過ごし方】

14:30～	学校迎え後登園
15:00～	入浴・個別活動など
17:00～	夕食・自由保育など 保護者迎え随時降園
19:00	

【長期休業の過ごし方】

8:30	
9:30～	保護者送り随時登園 (健康チェック)
10:00～	朝の始まり 個別活動
11:50～	食事準備
12:00～	昼食・歯みがき
13:00～	自由遊び
14:00～	入浴・個別活動 自由保育
17:00～	夕食・自由保育など 保護者迎え随時降園
19:00	



【佐賀市】

佐賀整肢学園こども発達医療センター

〒849-0906 佐賀市金立町大字金立2215-27
 電話 080-4346-2585 (代) 0952-98-2211

開設月日 平成24年 4月 1日
 建物構造 鉄筋 1階
 問い合わせ担当者名 伊東 千春

【基本情報】

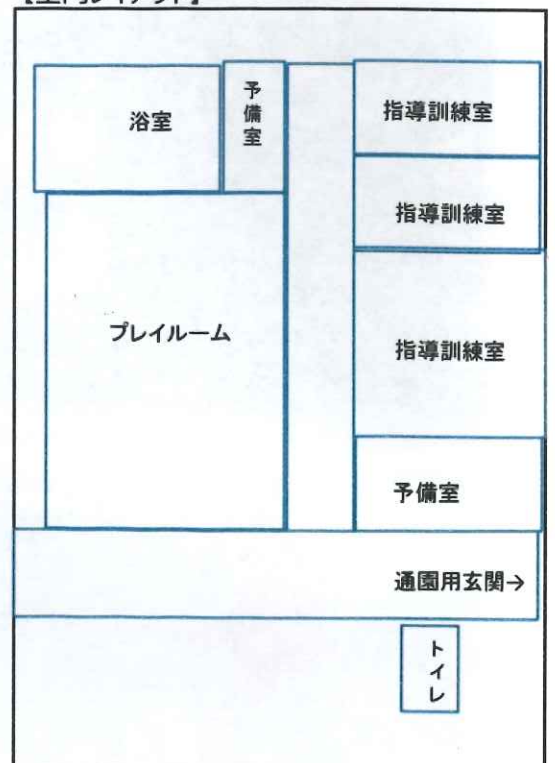
定員	10人
開所日	月曜日～金曜日（土日祝休業）ただし12月29日～1月3日まで及び8月13日～8月15日までを除く
営業時間	平日9時30分～17時30分
延長利用	学校休業日は8時30分～19時まで 平日は学校終了時か～19時まで
送迎	金立特別支援学校までの送迎のみ
利用料	前年度世帯年収890万以下 月額 4,600円 前年度世帯年収890万以上 月額 37,200円 生活保護・非課税世帯月額 0円 * 詳しくはお住まいの障がい福祉課に問合せください。
利用料以外費用	希望者のみ 入浴代（一回400円） おやつ代（一回50円）
食事提供	昼食代 一食400円（センターより本人に合わせた食事形態で給食をご提供します。アレルギー食対応可） 希望者には、夕食（一食400円）もご提供します。
職員配置	保育士・児童指導員等 常勤 5人 非常勤 1人 看護師 1人
ホームページ	http://www.saga-seishi.jp/

【事業所目標・方針・コメント】

佐賀整肢学園こども発達医療センターでは、肢体不自由児・重症心身障害児のお子さんが対象です。
 「できることを増やそう」を目標に利用者の皆様にあった支援方法の提案・提供をさせていただきます。



【室内レイアウト】



【平日の過ごし方】

14:30	学校へお迎え 個別活動
15:30	おやつ
16:00	入浴 グループ活動 個別活動
17:30	夕食
19:00	随時、保護者お迎え

【長期休業の過ごし方】

8:30	保護者送りで登園 個別活動
10:00	朝の会 グループ活動
12:00	昼食
14:00	グループ活動 個別活動
15:30	おやつ
16:00	入浴 グループ活動 個別活動
17:30	夕食
19:00	随時、保護者お迎え

Photo Gallery

健康チェック



学校へお迎え



ボールプール



友達と楽しく
過ごせる場所



スターズレン



クリスマス会



自分らしく
過ごせる場所



みんなが笑顔で
過ごせる場所

朝の会



ミニパラバルーン



【佐賀市】

チャイルドハートゆめさき

〒849-0919 佐賀市兵庫北4丁目1-4

電話 0952-97-6036

開設月日 平成28年6月1日

建物構造 鉄骨2階

問い合わせ担当者名 瀬戸 辰彦

【基本情報】

定員	10人
開所日	月曜～土曜(祝日、お盆、年末年始を除く)
利用時間	平日(児童発達支援) 10時30分～14時30分 平日(放デイ) 16時00分～18時00分 平日以外 10時00分～16時00分
延長利用	無
送迎	有
送迎地域・距離	佐賀市、神崎市、小城市その他の地域は、要相談
利用料	前年度世帯年収890万以下 月額 4,600円 前年度世帯年収890万以上 月額 37,200円 生活保護・非課税世帯月額 0円 *詳しくはお住まいの障がい福祉課に問合せください。
利用料以外費用	おやつ代、教材費、その他として日額50円
食事提供	無
指導員数	常勤 4人 非常勤 9人
ホームページ	http://childheart.jp/
事業所メールアドレス	childheart-yumesaki@outlook.jp

【事業所目標・方針・コメント】

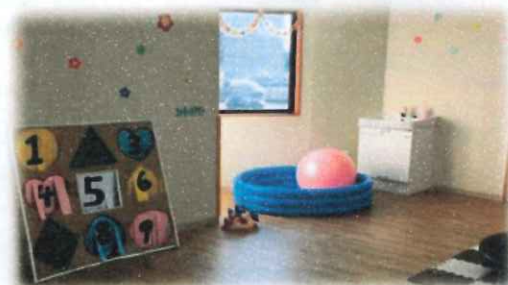
チャイルドハート理念

1. 私たちは全ての子どもは発達すると信じて支援します。
2. 私たちは「遊び」を通して発達の土台を強固にする支援をします。
3. 私たちは「学習」を通して「働く人」に成長するための「進学」「就労」の支援をします。
4. 私たちは保護者や支える人たちとの「つながり」を大切にしたい支援をします。
5. 私たちは「こども」第一の精神で支援をします。

【行事・イベント】

土曜日や長期休暇には、公園遊びや川遊び、工場見学、おやつ作り等々、たくさんの行事を行っています。

【室内レイアウト・建物・行事等写真】



【平日の過ごし方】

15:00	来所
	自由遊び
16:00	始まりの会
	学習
17:00	おやつ
	集団遊び
17:45	帰りの会
18:00	帰所

【長期休業の過ごし方】

10:00	来所
10:30	朝の会
10:40	学習
	室内遊び
12:00	昼食
13:00	屋外活動
15:00	おやつ
15:40	帰りの会
16:00	帰所

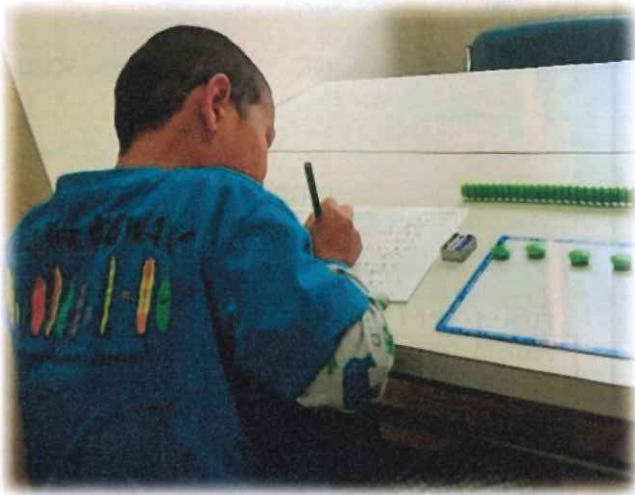
始まりの会



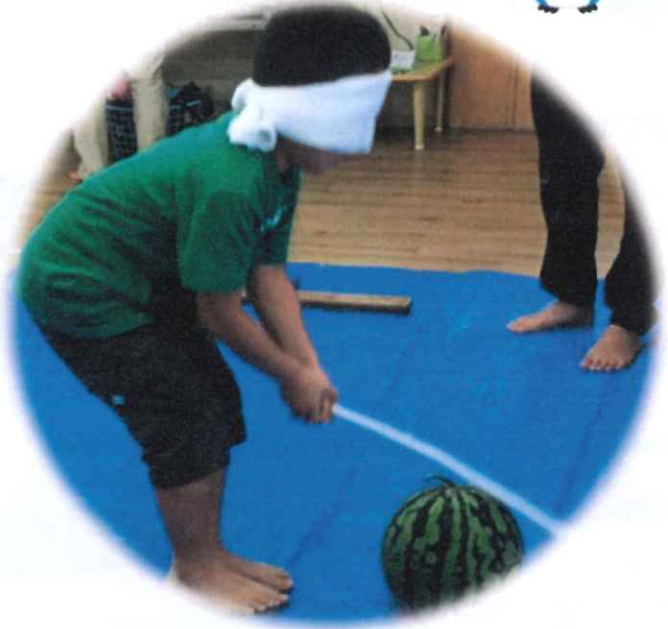
ゆめさき体操



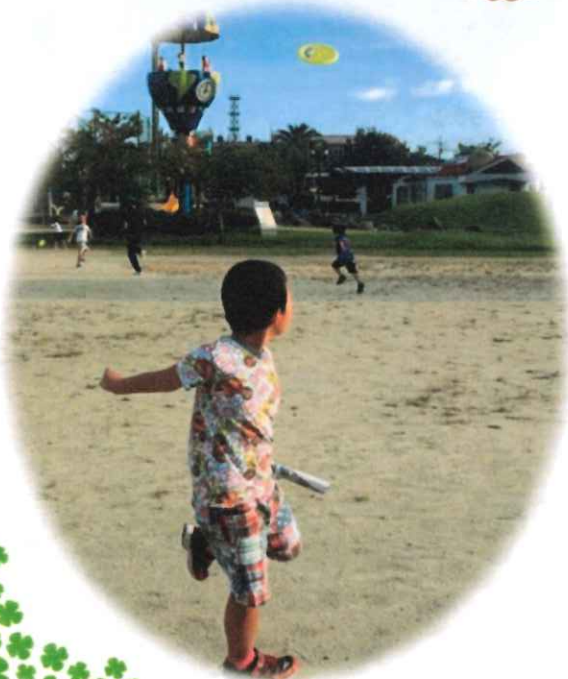
学習



室内活動



外活動



イベント



みらいデイサービス あすなろクラブ 鍋島

児童発達支援/放課後等デイサービス

09-0937 佐賀市鍋島1丁目19-30

開設月日 平成 28年 4月1日

0952-33-7355

建物構造 -

問い合わせ担当者名 管理者：井上

本情報】

10人

日 平日（祝日除く）、土曜日（放課後等デイサービスのみ）

時間 平日 9時30分～13時（児童発達支援）
平日 13時30分～17時30分（放課後等デイサービス）
長期休暇・土曜

9時30分～17時30分（放課後等デイサービス）

利用 無

有（放課後等デイサービスのみ）
平日（学校迎え、自宅送り）
長期休暇・土曜（自宅へ送迎）

地域・距離 30分圏内

料 前年度世帯年収890万以下 月額 4,600円
前年度世帯年収890万以上 月額 37,200円
生活保護・非課税世帯月額 0円
*詳しくはお住まいの障がい福祉課に問合せください。

料以外費用 クッキング代、課外活動費等

提供 お弁当持参 ・ お弁当注文可

員数 常勤 2 人
非常勤 3 人

ページ <http://asunaro-cb.com>

所メールアドレス asc_nabeshima@asunaro-sp.com

【事業所目標・方針・コメント】

【事業所方針】

・子供たちの個性を大切に、それぞれの発達段階と障がいの特性に応じた支援を提供します。

・ひとりひとりに応じた個別課題、自立活動を行い、出来ることを伸ばし、可能性を引き出す支援を提供します。

・ご家庭や保育園、幼稚園、学校関係機関と連携し、相互に理解を深めながら子供たちとご家族様の地域生活を支援します。

・ご家族様の悩みや不安を共有し、身近な相談者になりながら、共に成長していけるよう支援します。

・子供たちが社会に出られた時に、明るく幸せな未来を築いていけるように精一杯支援いたします。

【支援内容】

- ・障がい特性に応じ、構造化された環境での取り組み。
- ・宿題、個別ワーク、個別課題への取り組み。
- ・他児との関わり、社会性、自立への取り組み。

【行事・イベント】

- ・季節行事（初詣、節分、ハロウィン、クリスマス会など）
- ・課外活動（公共交通機関利用、買い物、陶芸体験、工場見学、科学館見学、果物狩り、プール、スポーツ交流、遠足、地域イベント参加）
- ・随時（クッキング、工作、映画鑑賞会、公園外出など）
- ・勉強会（外部講師をお招きし、保護者様と共に受講）
- ・ママズルーム（子育ての悩みなど相談会を開催）

【室内レイアウト・建物・行事等写真】

- ・玄関靴箱、荷物置き
- ・更衣室（個室）
- ・洗面所（洗面台2台 大・小）
- ・様式トイレ（2カ所 低学年用・高学年用）
- ・キッチン
- ・学習室（個室）、相談室（個室）★
- ・粗大運動エリア★★
- ・おもちゃ遊び部屋★
- ・本読みの部屋
- ・休憩室（個室）
- ・工作、お絵描きエリア★
- ・DVD視聴のお部屋★
- ★マークはパーテーションを使用

日の過ごし方】

【児童発達支援】	
0	来所 健康チェック
00	自立活動、個別支援
00	集団活動
00	昼食 個別支援
00	お迎え
00	終了
【放課後等デイサービス】	
00	送迎 健康チェック
00	自立活動、個別ワーク

【長期休業の過ごし方】

9:30	送迎または来所 健康チェック 自立活動、個別支援 個別ワーク
11:30	集団活動
12:00	昼食(持参・注文)
12:45	お迎え(児童発達支援)
13:00	【児童発達支援 終了】
13:00	【放課後等デイのみ】 自立活動、個別ワーク



1対1のお勉強



集団活動



自立課題の様子



クッキング



あすなろ喫茶



公共交通機関利用支援



課外活動：芋ほり